

BWK Fortbildungsveranstaltung

Die Erarbeitung der Umsetzungsfahrpläne sowie der praktische Vollzug aus rechtlicher Sicht

Die Erarbeitung von Umsetzungsfahrplänen Die Praxis im Kreis Borken

Stefan Pelz

Kreis Borken

FB Natur und Umwelt

FA Wasserwirtschaft

BWK Fortbildung 07.07.2011

BWK Fortbildungsveranstaltung

Die Erarbeitung der Umsetzungsfahrpläne sowie der praktische Vollzug aus rechtlicher Sicht



BWK Fortbildungsveranstaltung

Die Erarbeitung der Umsetzungsfahrpläne sowie der praktische Vollzug aus rechtlicher Sicht



Bewirtschaftungsplan

Steckbriefe

Maßnahmenprogramm

BWK Fortbildungsveranstaltung

Die Erarbeitung der Umsetzungsfahrpläne sowie der praktische Vollzug aus rechtlicher Sicht

4.1.6 WKG_ISS_1224: Mittlere Dinkel

Wasserkörpergruppe	Planungseinheit	Teileinzugsgebiet	Bearbeitungsgebiet	Flussgebiet
WKG_ISS_1224	PE_ISS_1200	Ijsselmeerzuflüsse/NRW	Deltarhein	Rhein
Fließgewässer	92864_47990	92864_49119	92864_51335	Kausalanalyse
	Dinkel Gronau, L-grenze	Dinkel Gronau	Dinkel Gronau bis Heek	Wasserkörpergruppe
HMWB-Ausweisung	erh. verändert H20	erh. verändert H20	erh. verändert H20	HY HY HY PO SO DG MO WH MN LE
Allg. Degradation	unbefriedigend > 2015 - F25	nicht bewertet	unbefriedigend > 2015 - F25	X X X X X X
Saprobie	gut < 2015	nicht bewertet	gut < 2015	
Makrozoobenthos	unbefriedigend > 2015 - F25	nicht bewertet	unbefriedigend > 2015 - F25	
Fische (FibS)	nicht bewertet	nicht bewertet	nicht bewertet	
Wanderfische (Mitteldistanz)	schlecht > 2015 - F20	schlecht > 2015 - F20	schlecht > 2015 - F20	X X X
Makrophyten	unbefriedigend > 2015 - F23	nicht bewertet	mäßig > 2015 - F31	
Phytobenthos	unbefriedigend > 2015 - F23	nicht bewertet	mäßig > 2015 - F31	
Phytoplankton	nicht relevant	nicht relevant	nicht relevant	
Trinkwassergewinnung	nein	nein	nein	
Nitrat	gut < 2015	gut < 2015	gut < 2015	

BWK Fortbildungsveranstaltung

Die Erarbeitung der Umsetzungsfahrpläne sowie der praktische Vollzug aus rechtlicher Sicht

4.2.6 WKG_ISS_1224: Mittlere Dinkel

Wasserkörpergruppe	Planungseinheit	Teileinzugsgebiet	Bearbeitungsgebiet	Flussgebiet
WKG_ISS_1224	PE_ISS_1200	Ijsselmeerzuflüsse/NRW	Deltarhein	Rhein

Massnahme	Belastung/ MassnahmenCode	Massnahmen- träger	Erläuterung	Umsetzung bis
Neubau und Anpassung von Kläranlagen	Kommunen/Haushalte PQ_OW_U47	Kommune/ Stadt	Kläranlage Phosphatelimination	2015
Vertiefende Untersuchungen und Kontrollen	Kommunen/Haushalte PQ_OW_K61	Kommune/ Stadt	vertiefende Untersuchungen zur stofflichen Belastung	2015
Neubau und Anpassung von Anlagen zur Ableitung, Behandlung und zum Rückhalt von Mischwasser	Misch- und Niederschlagswasser PQ_OW_U45	Kommune/ Stadt	ABK-Maßnahmen: verschiedene Maßnahmen zur Behandlung von Mischwasser an der Dinkel	2015
Neubau und Anpassung von Anlagen zur Ableitung, Behandlung und zum Rückhalt von Niederschlagswasser in Trennsystemen	Misch- und Niederschlagswasser PQ_OW_U46	Kommune/ Stadt	ABK-Maßnahmen: Maßnahmen zur Behandlung von Niederschlagswasser an der Dinkel	2015

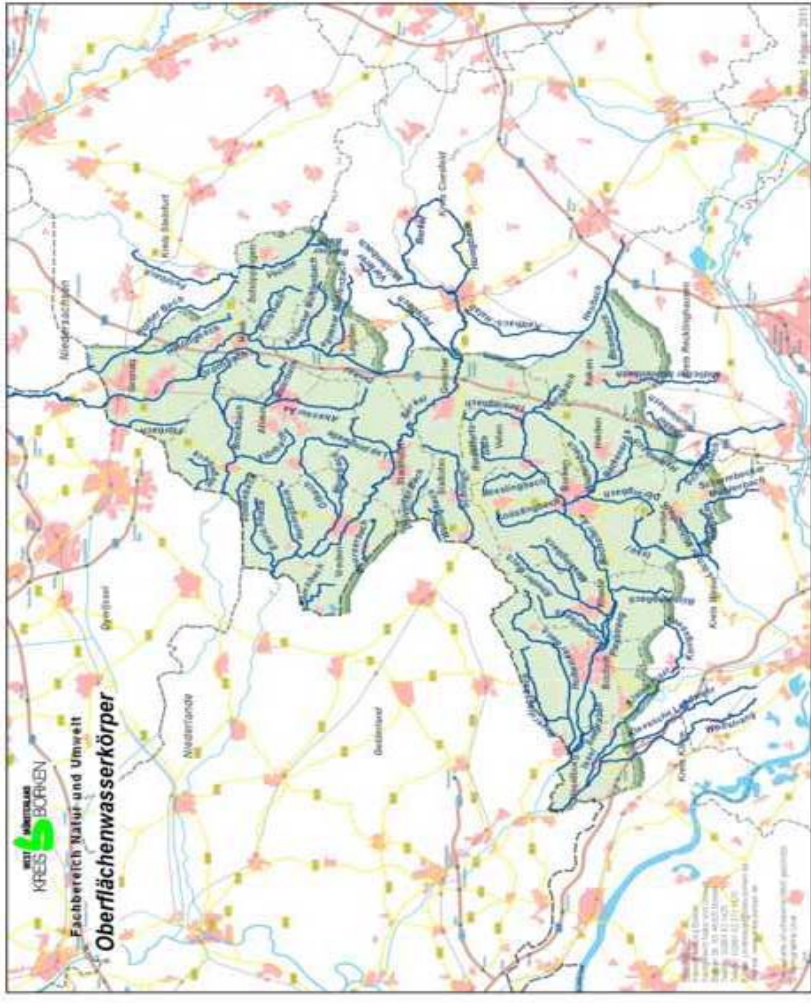
BWK Fortbildungsveranstaltung

Die Erarbeitung der Umsetzungsfahrpläne sowie der praktische Vollzug aus rechtlicher Sicht



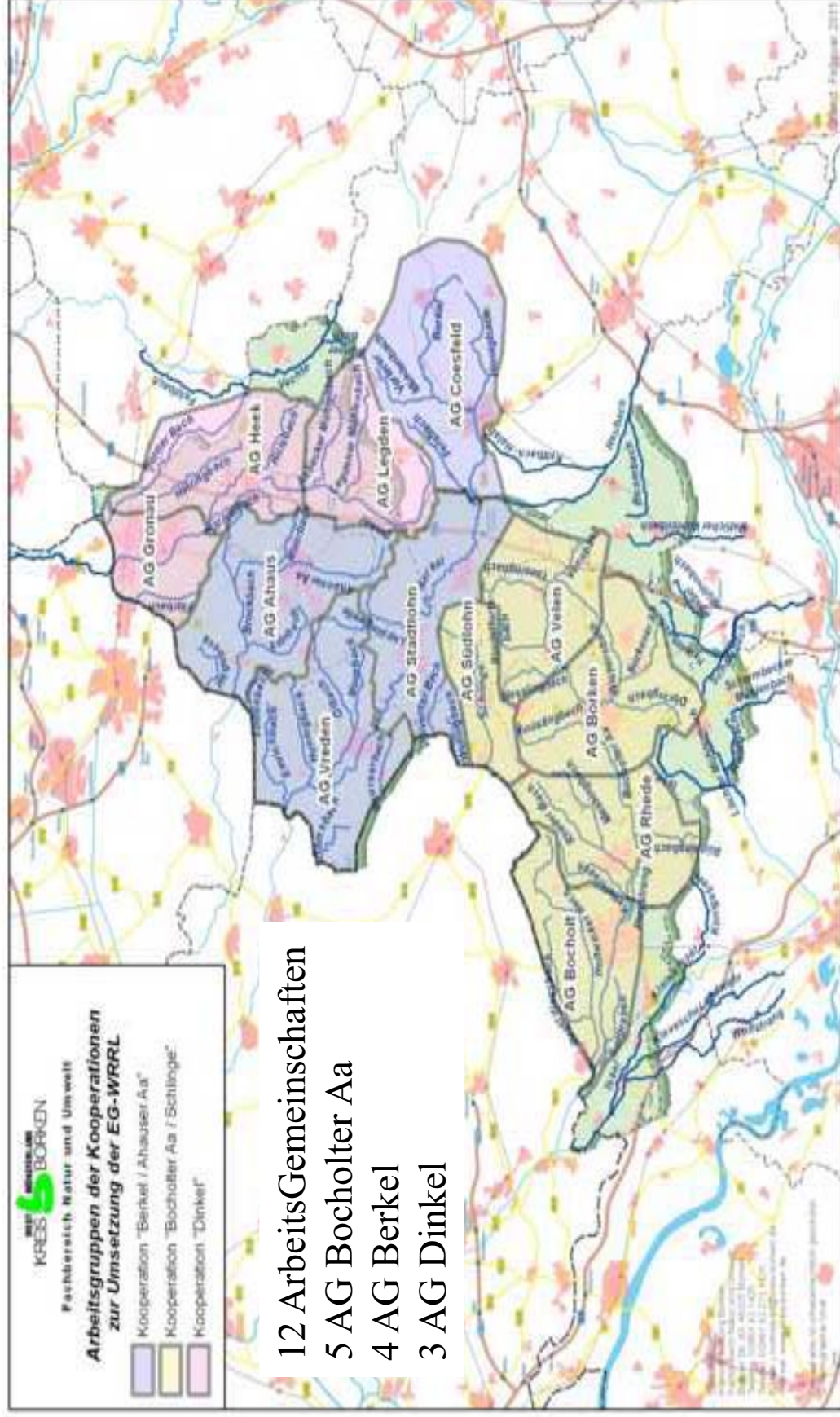
Einzugsgebiet
IJselmehrzufüsse NRW

OFWK im Einzugsgebiet
ca. 500 km



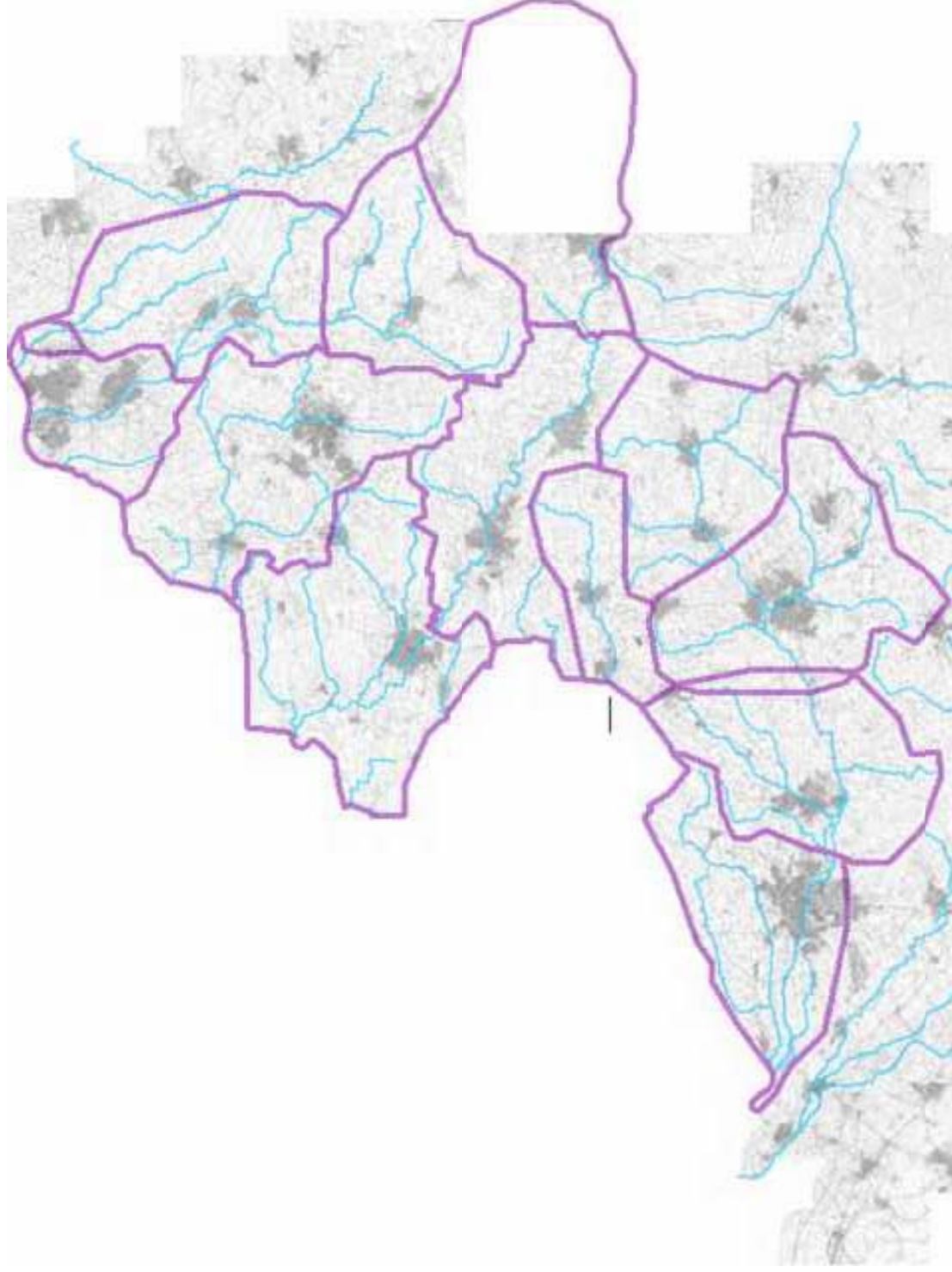
BWK Fortbildungsveranstaltung

Die Erarbeitung der Umsetzungsfahrpläne sowie der praktische Vollzug aus rechtlicher Sicht



BWK Fortbildungsveranstaltung

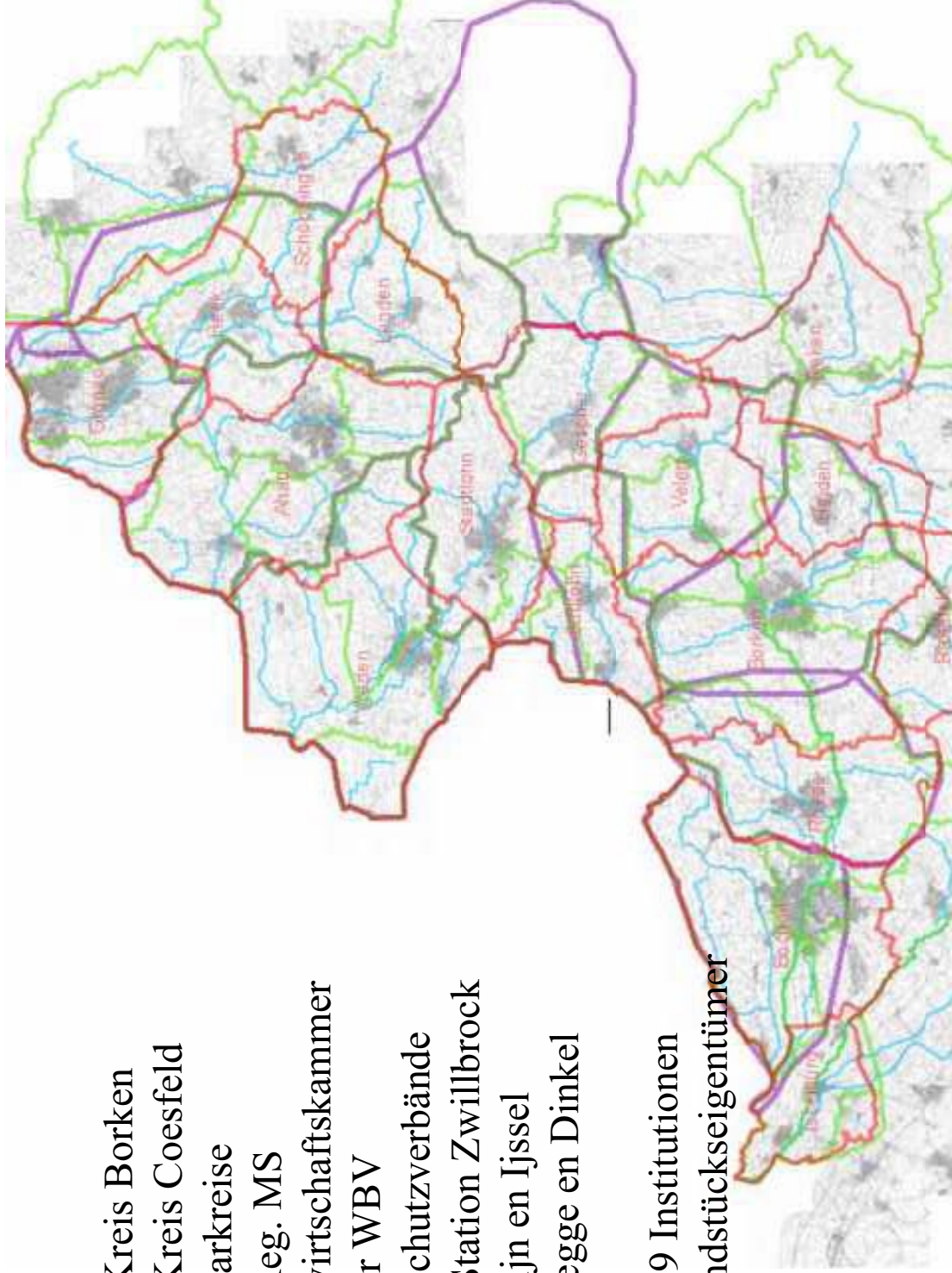
Die Erarbeitung der Umsetzungsfahrpläne sowie der praktische Vollzug aus rechtlicher Sicht



BWK Fortbildungsveranstaltung

Die Erarbeitung der Umsetzungsfahrpläne sowie der praktische Vollzug aus rechtlicher Sicht

ULB Kreis Borken
ULB Kreis Coesfeld
Nachbarkreise
Bez. Reg. MS
Landwirtschaftskammer
AG der WBV
Naturschutzverbände
Biol. Station Zwillbrock
WS Rijn en Ijssel
WS Regge en Dinkel
insg. 59 Institutionen
+ Grundstückseigentümer



BWK Fortbildungsveranstaltung

Die Erarbeitung der Umsetzungsfahrpläne sowie der praktische Vollzug aus rechtlicher Sicht

wichtige Grundlagen

Strahlwirkungskonzept

Biologische Bewertung

Gewässerstrukturgütekartierung

**Konzepte zur naturnahen Entwicklung von
Fließgewässern (KNEFs)**

BWK Fortbildungsveranstaltung

Die Erarbeitung der Umsetzungsfahrpläne sowie der praktische Vollzug aus rechtlicher Sicht

nach Flächenverfügbarkeit

Waldflächen

Öffentliche Flächen

„Restparzellen“

Unwirtschaftliche Flächen (z.B. nasse Flächen)

Ausgleichsflächen

BWK Fortbildungsveranstaltung

Die Erarbeitung der Umsetzungsfahrpläne sowie der praktische Vollzug aus rechtlicher Sicht

Kreis Borken

Stand: 15.03.2011

Umsetzungsfahrplan - Entwurf

Mittelsachsen nach WABO, Tabelle

Nr.	Geplante Name	Dauer		Funktions- element	Voraussetzungen sowie mögliche weitere Maßnahmen	Voraussetzungen hinsichtlich der Fläche	Mehrfachverwendbar	Voraussetzungen hinsichtlich der Fläche (Biotop, Schutzgebiet, etc.)	Beginn der Umsetzung	Ende der Umsetzung	Erfahrungen zum Zeitpunkt	Maßnahmen	Bemerkungen	Standort (Lage, Beschriftung)	WABO-Nummer (jez)	Interne Bezeichnung
		von	bis													
9. Bereichs																
1	Birkhölzchen	02.7	02.2	Strukturpflege	Erhalt und Entwicklung von naturnaher Struktur, Erhalt und Entwicklung von Monoculturspezifischer Vegetation, Erhaltung der Cuckoo-Kuckuckshöhle, Erhaltung von Totholz, Anlage eines Uferstreifen, Uferanbindung, Uferanbindung in einem Schutzgebiet (DZ), Ufer abtrocknen	2.300 m ²	Talflurzone	Flächenmäßig	2006	2012		NSGFFH Gebiet Cuckoo-Kuckuckshöhle gbs 4-6 pröben		NSG	10.1	MN Fluhweg
2	Birkhölzchen	02.4	-	DZ	Durchgängigkeit erhalten	-	-	-	-	-	-	NSGFFH Gebiet Cuckoo-Kuckuckshöhle gbs 4-6 pröben		NSG	DG vorhanden	
3	Birkhölzchen	02.6	02.0	DZ	Anlage eines Uferstreifen	400 m	Talflurzone	Flächenmäßig	2012	2013		NSGFFH Gebiet Cuckoo-Kuckuckshöhle gbs 4-6 pröben		Z.08	MN Fluhweg	
4	Birkhölzchen	02.9	02.2	Strukturpflege	Erhalt und Entwicklung von naturnaher Struktur, Erhalt und Entwicklung von Monoculturspezifischer Vegetation, Erhaltung der Cuckoo-Kuckuckshöhle, Erhaltung von Totholz, Anlage eines Uferstreifen, Uferanbindung, Uferanbindung in einem Schutzgebiet (DZ), Ufer abtrocknen	1.700 m ²	Talflurzone	Flächenmäßig	2006	2011		NSGFFH Gebiet Cuckoo-Kuckuckshöhle gbs 4-6 pröben		Z.2	MN Fluhweg	
5	Birkhölzchen	02.2	02.6	Strukturpflege	Erhalt und Entwicklung von naturnaher Struktur, Erhalt und Entwicklung von Monoculturspezifischer Vegetation, Erhaltung der Cuckoo-Kuckuckshöhle, Erhaltung von Totholz, Anlage eines Uferstreifen, Uferanbindung, Uferanbindung in einem Schutzgebiet (DZ), Ufer abtrocknen	600 m	WABO	-	-	-		NSGFFH Gebiet Cuckoo-Kuckuckshöhle gbs 4-6 pröben		0.8	Kuckoo-Kuckuckshöhle	
6	Birkhölzchen	02.8	-	DZ	Flächenmäßig erhalten	-	WABO	-	-	-		NSGFFH Gebiet Cuckoo-Kuckuckshöhle gbs 4-6 pröben		Z	DG pröben	

BWK Fortbildungsveranstaltung

Die Erarbeitung der Umsetzungsfahrpläne sowie der praktische Vollzug aus rechtlicher Sicht

Ifd. Nr.	Gewässername	Stationierung von bis	Funktionselement	Voraussichtlich notwendige bzw. bereits realisierte Maßnahmen	Voraussichtliche bzw. tatsächliche Länge	Maßnahmen-träger	Voraussichtliche bzw. tatsächlich realisierte Kosten (Schätzwert)	Grundsätzliche Fördermöglichkeit (%) bzw. Fördermöglichkeit erfolgte (Förderung)	Beginn der Umsetzung voraussichtlich bis	Ende der Umsetzung bis
OWK_DE_NRW_9284_69397										
Aktualisierung nach WABO-Termin										
1	Berkel / Felsbach	87,7 85,2	poL Strahlursprung	Erhalt Entwicklung naturnaher Strukturen, Erhalt und Entwicklung von lebensraumtypischer Vegetation, Extensivierung der Gewässerunterhaltung, Belassen und Einbringen von Totholz, Anlage eines Uferstreifens, Umwandlung intensiver Flächennutzung in extensive Flächennutzung (GL), Ufer abflachen	2.500 m	Teilnehmergemeinschaft der Flurbereinigung Berkelaue	?	?	2009	2012

BWK Fortbildungsveranstaltung

Die Erarbeitung der Umsetzungsfahrpläne sowie der praktische Vollzug aus rechtlicher Sicht



Die Erarbeitung der



haltung
sche Vollzug aus rechtlicher Sicht



BWK Fortbildungsveranstaltung

Die Erarbeitung der Umsetzungsfahrpläne sowie der praktische Vollzug aus rechtlicher Sicht

Kostenschätzung - Beispielrechnungen

Muster-MN für größere Bäche (Bocholter Aa, Berkel und Dinkel)

Bsp. Aufweitung, Totholz, Anpflanzung, Uferstreifen - Bocholter Aa MN-Nr. 7 (Abschnitt Lowick-Eisenhütte, 2.000m)

MN-Nr. nach UFP-Katalog	MN-Nr. nach DWA-M 610	Erdmasse (4m breit, 1m tief) [m ³ /m]	Länge/Breite [m]	Anzahl	Kosten nach DWA-M 610 [Euro/Einheit]	Kosten	Bemerkungen
95	8.2	4	30	4	15	7.200 €	etwa alle 500m Aufweitungen von 30m Länge
59	25.4	-	-	16	400	6.400 €	4x Totholz pro Aufweitung
46	19.5	-	-	100	10	1.000 €	25x Anpflanzung pro Aufweitung
51	34.1	-	10	2.000	5	100.000 €	Flächenerwerb linksseitig, 10 m Streifen
51	22.1	-	-	2.000	4	8.000 €	Zaun errichten linksseitig
						122.600 €	Gesamtkosten

BWK Fortbildungsveranstaltung

Die Erarbeitung der Umsetzungsfahrpläne sowie der praktische Vollzug aus rechtlicher Sicht

	Herbst 2010	Winter 2010-2011	Frühjahr 2011	Sommer 2011	Herbst 2011	Winter 2010-2011	Frühjahr 2012	Sommer 2012
Kooperations- veranstaltungen	Vorstellung Vorgehen				Vorstellung UFP			
AG-Treffen			1. Treffen	2. Treffen		3. Treffen		
Ortstermine			Kommunen, WABO,..	Kommunen, WABO,..	Kommunen, WABO,..	Kommunen, WABO,..		
Vorlage in Gremien					WABO, Kommune, Kreis,..			
Umsetzungs- fahrplan (UFP)	MN- Sammlung	MN- Sammlung	MN- Sammlung	MN- Sammlung	Entwurf	Aktualisierung	Endbericht	Prüfen des UFP Abgabe

BWK Fortbildungsveranstaltung

Die Erarbeitung der Umsetzungsfahrpläne sowie der praktische Vollzug aus rechtlicher Sicht



Vielen Dank für Ihre Aufmerksamkeit!

