

3M Deutschland GmbH

Ausgangszustandsbericht

BWK Landesverband NRW / 2016-03-15 / AF / EHSC



Praxiserfahrung



3M Geschäftsfelder



Gesundheit



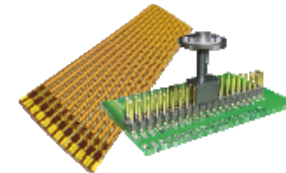
Produktion & Verarbeitung



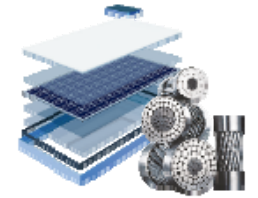
Sicherheit



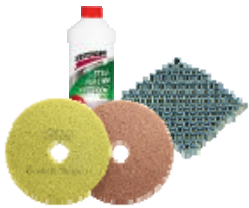
Automotive



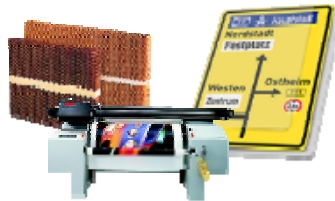
Elektronik



Energie



Gewerbe & Handel



Transport & Verkehr



Daten- und Kommunikationsnetze



Architektur & Bau



Bergbau-, Öl- & Gasindustrie



Produkte für den Endverbraucher

Zahlen und Fakten 2014

3M weltweit

- Zentrale: St. Paul, USA
- Umsatz: 31,8 Mrd. US \$
- Mitarbeiter: 90.000
- Niederlassungen: in 70 Ländern
- Umsatz außerhalb USA: 63 %
- Labore: in 36 Ländern
- Forscher: 8.500
- Fertigungsstätten: in 38 Ländern

3M Europa und Mittlerer Osten

- Zentralbüro: Diegem/Brüssel
- Umsatz: 7,2 Mrd. US \$
- Mitarbeiter: 20.500
- Niederlassungen: in über 30 Ländern



3M Gesellschaften und Standorte der 3M D-A-CH Region

3M Deutschland GmbH

- Hauptverwaltung – Neuss
- Fertigungsstätten – Hilden, Kamen
- European Distribution Center – Jüchen
- 3M Oral Care Solutions Division – Seefeld, Landsberg/Lech
- 3M Membranes Business Unit – Wuppertal, Obernburg
- 3M Health Information Systems (HIS) – Berlin

3M Deutschland GmbH – Zweigniederlassungen

- 3M Medica – Neuss
- 3M Technical Ceramics – Kempten

3M Deutschland GmbH – Tochtergesellschaften

- 3M Services GmbH – Neuss
mit Zweigniederlassung QNG in Hannover
- Dyneon GmbH – Burgkirchen
- TOP-Service für Lingualtechnik GmbH –
Bad Essen
- Wendt GmbH – Meerbusch, Niederstetten,
Jena, Hameln
- Winterthur Technology GmbH – Reutlingen
(Tochtergesellschaft der Wendt GmbH)

3M Österreich GmbH

- Zentrale – Wien
- Fertigungsstätte 3M Rappold
Winterthur Technologie GmbH – Villach

3M (Schweiz) GmbH

- Zentrale – Rüslikon
- Technical & IT Center – Rotkreuz



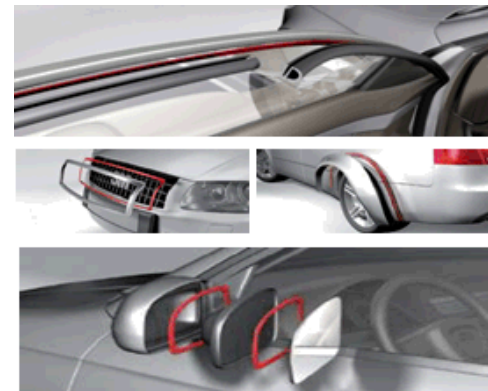
3M Fertigungsstätten in Deutschland – Werk Hilden

Werk Hilden

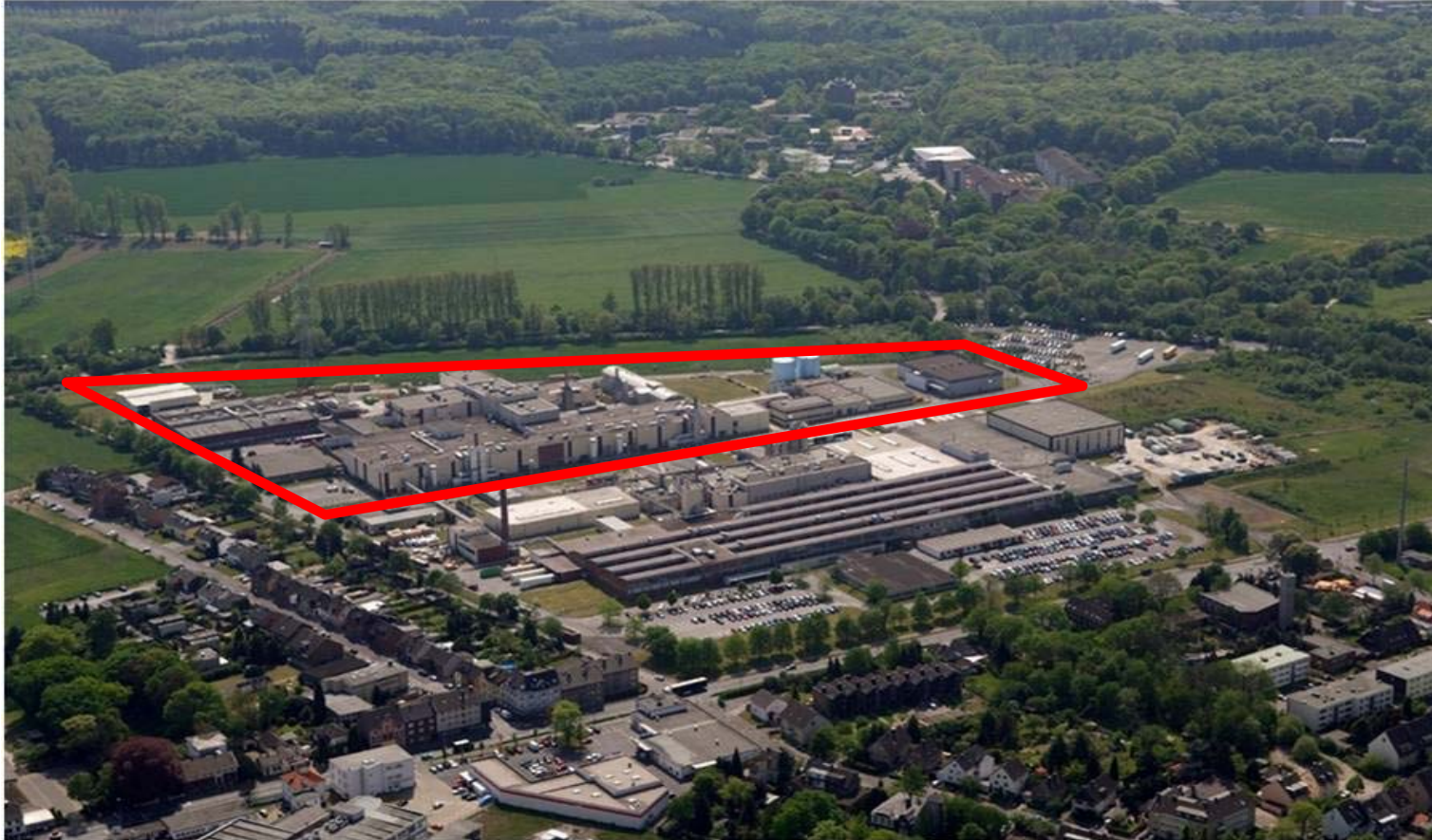
Eröffnung des Werkes: 1960

Mitarbeiterzahl: ca. 890

- Produkte:
- Werbung und Design: Reflex- und Grafikfolien
 - Industrie und Handwerk: doppelseitige Acrylic-Foam-Hochleistungsklebebänder für Automobil und Luftfahrt
 - Personenschutz: Klebebänder für Windelverschlüsse (Release Tape, Fastening Tape)
 - Schlaufenmaterial für Windelverschlüsse



Standort Hilden



Ausgangszustandsbericht - Eckpunkte

AZB Relevanz: 300 Stoffe auf 40 AZB Teilflächen und Transportwegen

Untersuchungsstrategie: 29 Kleinrammbohrungen + 2 Grundwassermessstellen

Analysestrategie:
3 Analyseverfahren als Screening (leicht-/mittel-/schwerflüchtige Stoffe, Elemente)
Ca. 50 rgS derzeit labortechnisch mit verhältnismäßigen Mitteln nicht bestimmbar

Bewertung der Messergebnisse: Boden – LUA 2003 Hintergrundwerte

Überwachung des Verschmutzungsrisikos für Boden und Grundwasser:
Jährlich – Rundgang durch WHG Fachbetrieb & Auswertung von Ereignissen /
Alle 5 Jahre: GW Messungen / Alle 10 Jahre: Sachverständigen Gutachten

Erkenntnisse

| Aktivitäten | Apr 14 | Mai 14 | Jun 14 | Jul 14 | Aug 14 | Sep 14 | Okt 14 | Nov 14 | Dez 14 |
|--|--------|--------|--------|--------|--------|--------|--------|--------|--------|
| Prüfung der Stoffrelevanz: 300 Stoffe relevant | ■ | ■ | | | | | | | |
| 1. Termin mit Behörde – Abstimmung des generellen Vorgehen | | | ■ | | | | | | |
| Erstellung des Untersuchungsstrategie | | | ■ | ■ | | | | | |
| 2. Termin mit Behörde – Abstimmung des Untersuchungsstrategie | | | | ■ | | | | | |
| 29 Bodensondierungen und Beginn Analyse der Bodenproben | | | | | ■ | | | | |
| Luftbildauswertung für 2 Grundwassermessstellen (Kampfmittelprüfung) | | | | | ■ | | | | |
| Versand des Entwurfes AZB Hilden 2 inkl. Anlagen an Behörde (ohne Analyseergebnisse) | | | | | | ■ | | | |
| Bewertung der Analyseergebnisse Boden | | | | | | ■ | | | |
| Versand des AZB Hilden 2 inkl. Anlagen + Analyseergebnisse an Behörde als pdf | | | | | | | ■ | | |
| Ausbau der Grundwassermessstellen und Beprobung & Analyse | | | | | | ■ | ■ | | |
| Einreichen des kompletten AZB in Papierform und als pdf | | | | | | | | ■ | |
| Diskussion zur Bewertung der Ergebnisse und zum Überwachungsplan | | | | | | | | ■ | |
| Einreichen des überarbeiteten AZB und Abschluss der Prüfung durch Bez. Regierung | | | | | | | | | ■ |

- Zeitaufwand für Komplett-AZB: ca. 9 Monate inkl. Prüfung durch Behörde
- Rechtzeitige Abstimmung mit Behörden wichtig
- Ausbau der Grundwassermessstellen inkl. Kampfmittelprüfung zeitkritisch